

Focus Infinity

ASCOM ドライバの設定説明書

Mewlon-250CRS/300CRS, CCA-250

TAKAHASHI

Activ Focus 用 ASCOM ドライバの設定

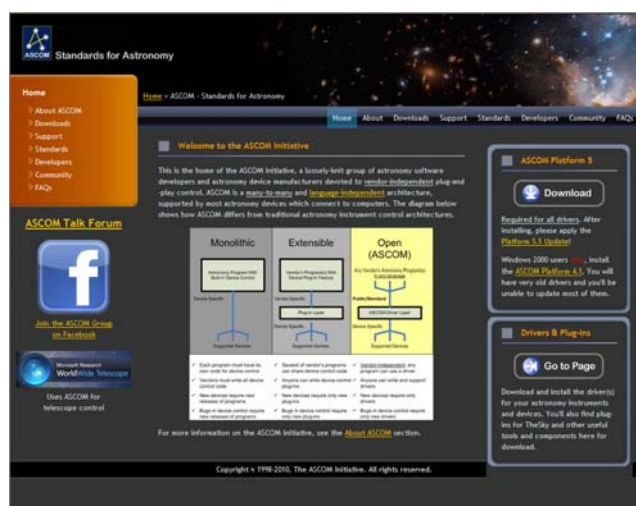
Mewlon-CRS シリーズや CCA-250 の Active Focus を ASCOM ドライバで接続する事により、ASCOM 対応の汎用フォーカスアプリケーションを利用することが出来ます。ここでは代表的な、撮影用アプリケーション MaxImDL による設定例を紹介します。その他 FocusMax による動作確認も行っています。

設定手順:

【基本ソフトのインストール】

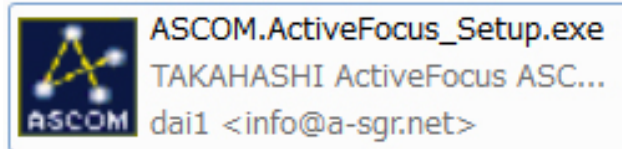
・ASCOM ドライバをインストールする場合は ASCOM Platform 5 もしくは Platform 6 のインストールが必要です。ASCOM Platform は <http://ascom-standards.org/> よりダウンロードしてください。

注)Active Focus 用 ASCOM ドライバは ASCOM Platform 4 では動作しません。



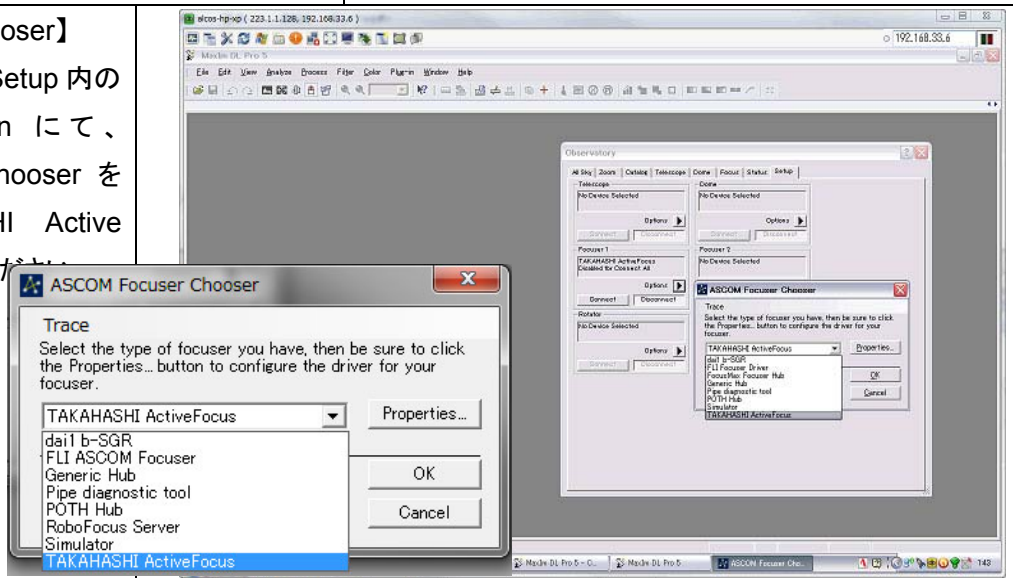
【Active Focus 用ドライバインストール】

- ・CD-ROM 内の Active Focus 用 ASCOM ドライバのインストール
- ・ASCOM.ActiveFocus_Setup.exe を起動する事によって、インストールが行われます。インストーラに従ってお進めください。



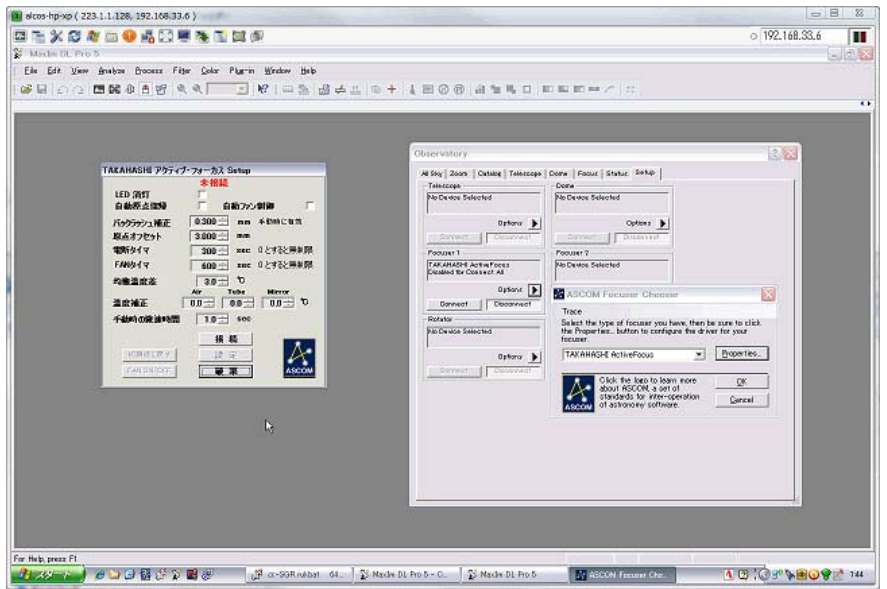
【ASCOM Focuser Chooser】

・ Observatory を開き Setup 内の Focuser1 の Option にて、ASCOM_Focuser_Chooser を開き「TAKAHASHI Active Focuser」を選択してください。



【Driver Property】

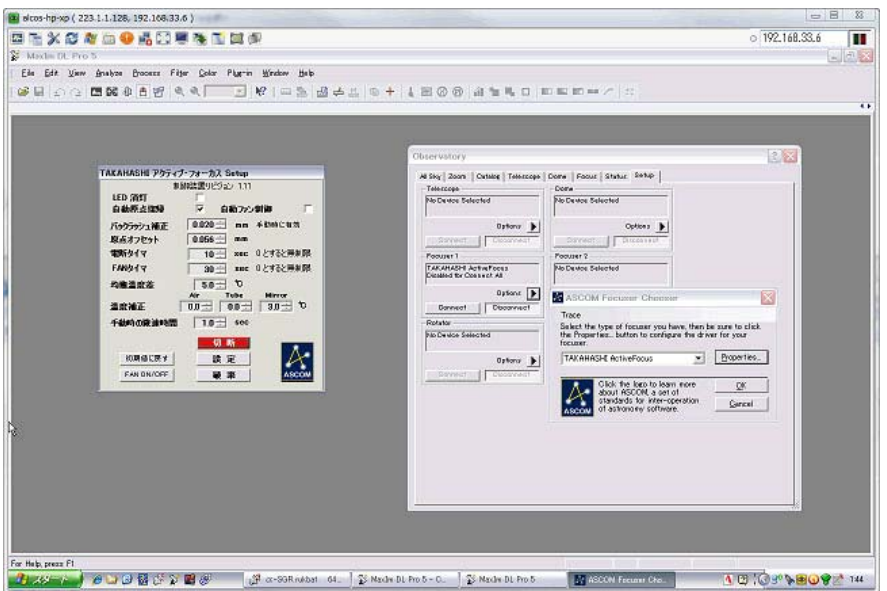
- ・ ASCOM_Focuser_Chooser の Property を開いてください。TAKAHASHI アクティブフォーカス Setup 画面が開きます。
- ・始めて接続する場合は、未接続です。



【Setup Driver Property】

- ・フォーカスデバイスの電源が入っていることを確認して、接続、設定してください。
- ・必要に応じて、設定値の変更をしてください。

注)モータ Pulse 数の設定などは、Active Focuser 側が管理していますので、設定する必要は有りません。

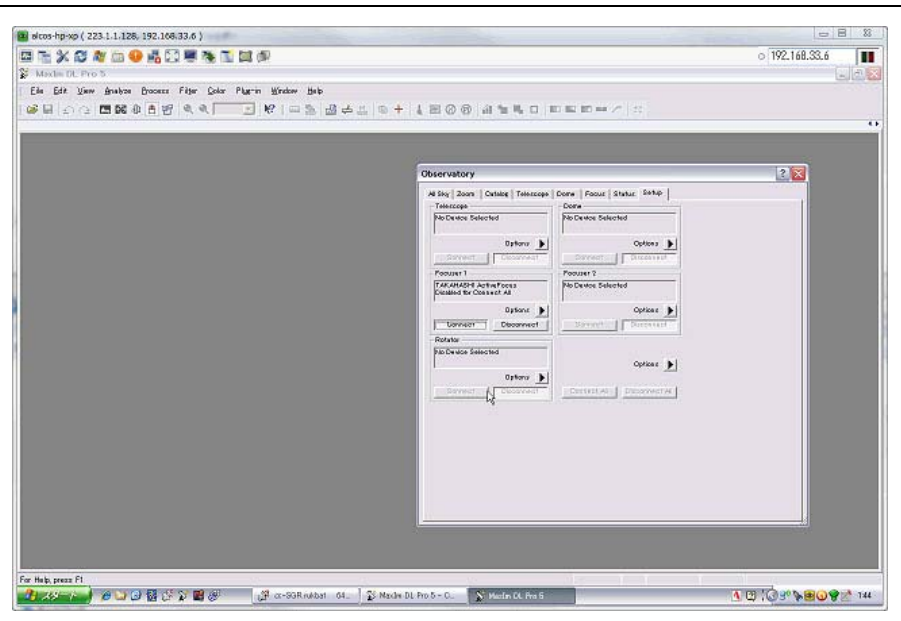


【設定数値の説明】	TAKAHASHI Active Focuser ASCOM Driver Property
・移動パルス数	0~192306 Pulse (Active Focuser 側が管理していますので、画面はできません)
・制御分解能	10mm/192306Pulse=0.000052mm(0.052μm) (同上)
・LED 消灯	パイロット LED を消灯します。(撮影時にご利用ください)
・自動原点復帰	チェックを入れることにより、電源 ON時に自動的に原点検出をします。 チェック OFF の場合は、アプリ画面のメッセージに従います。
・自動ファン制御	3ヶ所の温度情報からファンの自動制御を行います。
・バックラッシュ補正	Active Focuser のボタンを手動操作で使用する場合に使用します。 ASCOM 対応のフォーカス時のバックラッシュ補正は、原点検出動作時に自動測定し、自動的に組み込まれますので、バックステップ等の設定は不要です。

・電断タイマ	電池モードで使用時の無操作自動スリープ時間の設定です。
・FAN タイマ	電池モードの連続動作時間及び温度均衡制御時の均衡完了後継続時間設定です。
・均衡温度差	自動ファン制御ON時の均衡温度を設定します。
・温度補正	それぞれの温度センサの誤差補正をします。 ASCOM アプリケーションには、Air(外気温)を渡します。
・手動時の微速時間	Active Focuser のボタンを手動操作で使用する場合に有効です。
・設定の初期化	初期値に戻します。
・FAN ON/OFF	ファンの ON/OFF スイッチです。 必要に応じて使用してください。

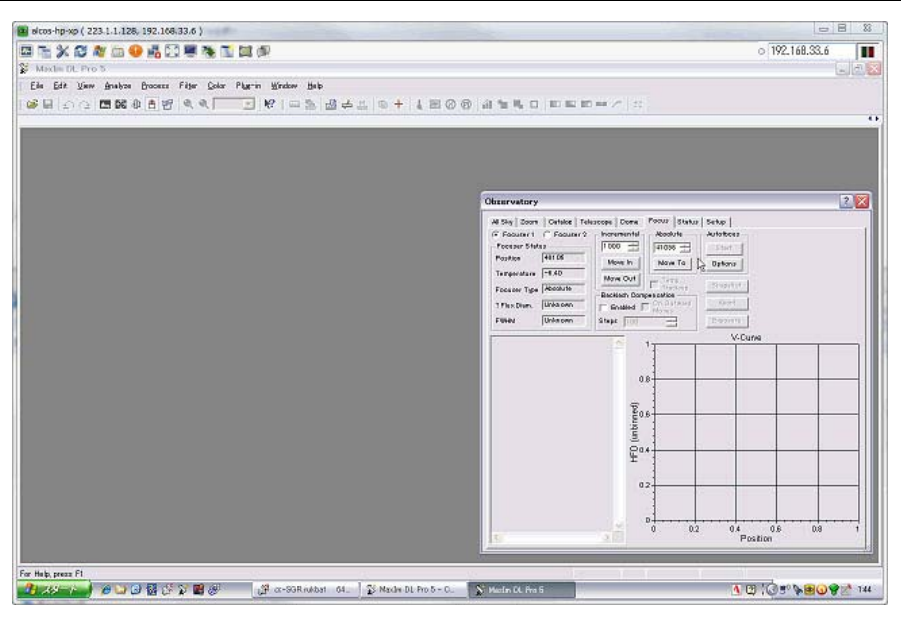
【Driver Connect】

- ・Connect しているはずですが、
- ・通常使用で設定変更を必要としない場合は、Connect にて直ぐに使用可能です。



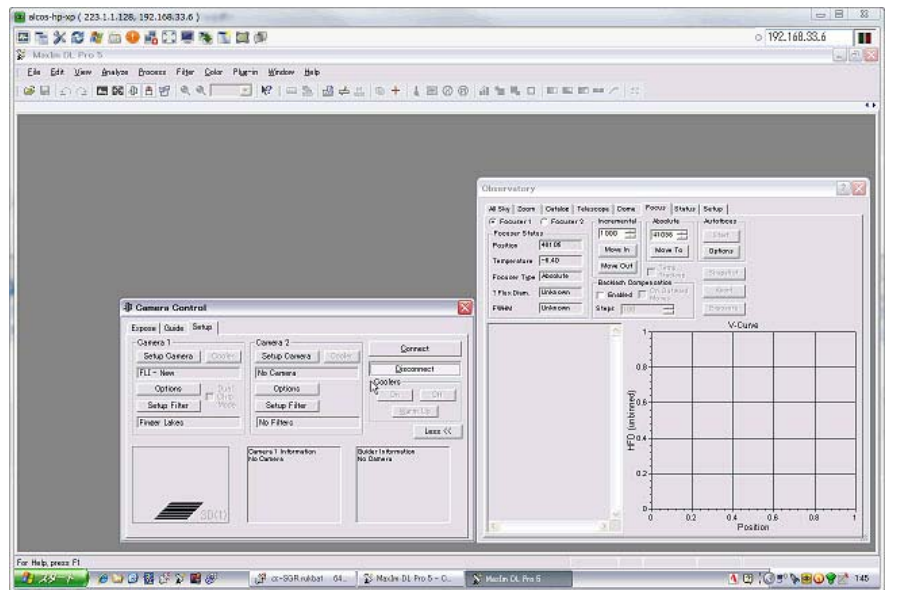
【Open Focus Window】

- ・Focus Window を開きます。



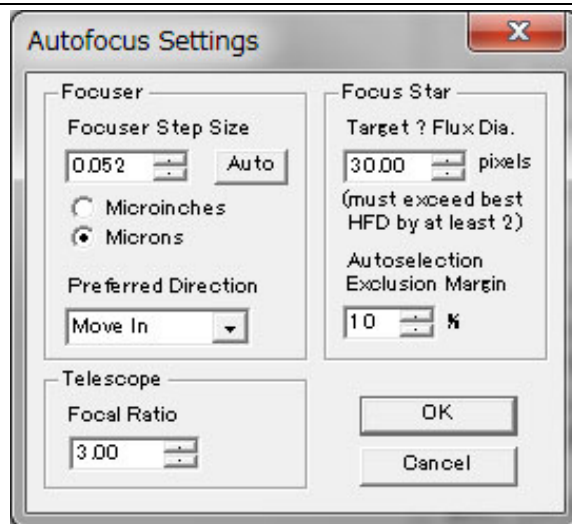
【Open Camera Control】

- Camera Control を開きカメラを接続します。



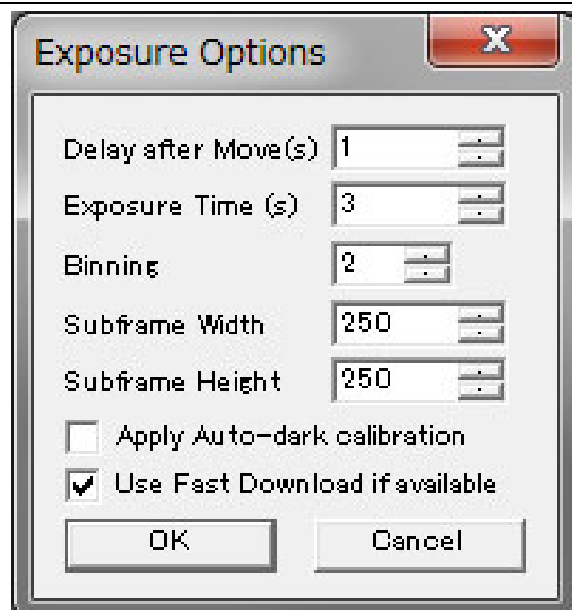
【Autofocus Setting】

- Focus Step Size
AUTO ボタンで自動設定されます。
- **Mewlon-250/300CRS の口径比は F10、CCA-250 は F5 ですが、球面の副鏡で折り返している副鏡移動の光学系はフォーカス駆動距離に倍率があるので、Focal Ratio は、"3" 前後から適切な数値を設定してください。**

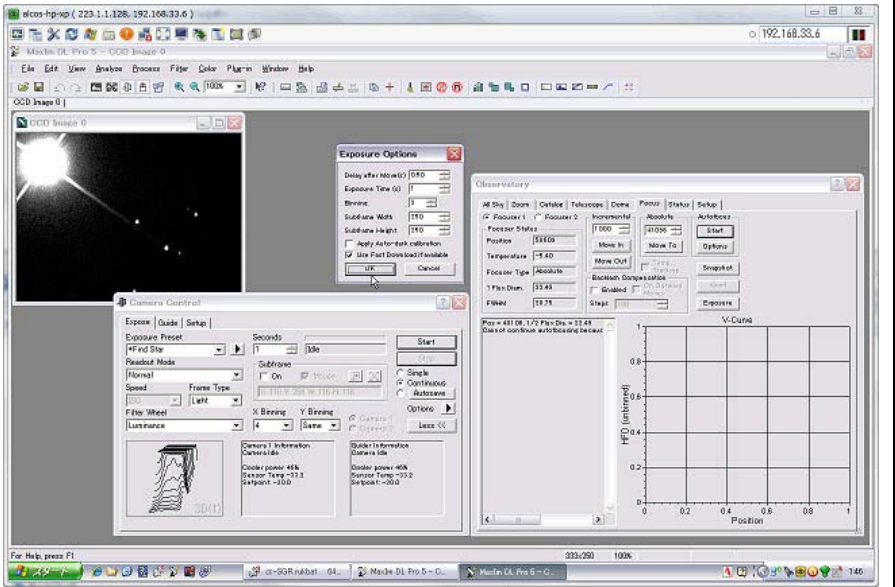


【Exposure Option】

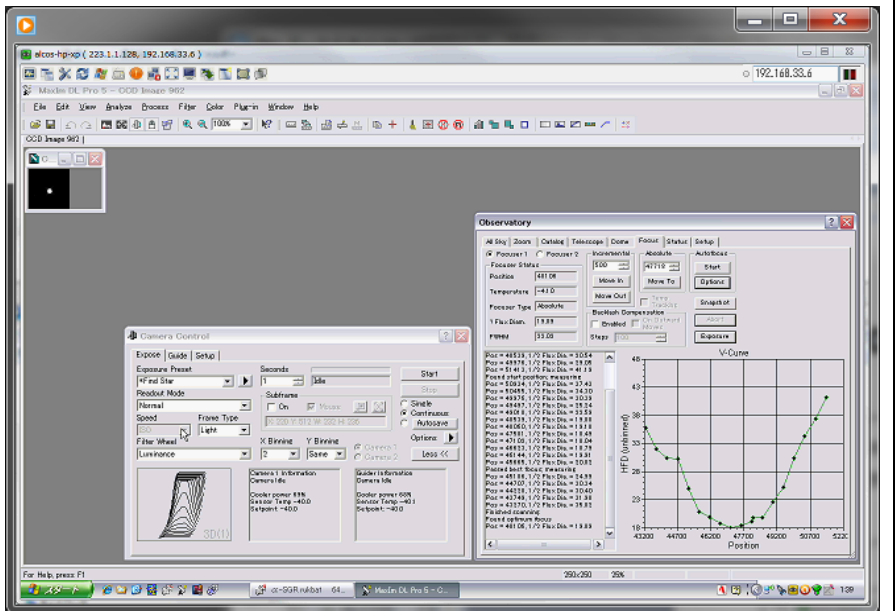
- 適切な履出時間等を設定してください。



【Focusing】



【End of Autofocus】



【参考】 FocusMax によるフォーカス画面

